

2022年12月10日

中山1R 2歳未勝利

テクニカル6

ptn3

馬連決着率			3連複決着率		
上位3頭	上位6頭	上位9頭	上位3頭	上位6頭	上位9頭
27%	65%	86%	6%	44%	75%

◆推定オッズ&推定確率

馬番	オッズ	馬名	勝率	連対率	複勝率	単回収値	複回収値
100%	12.3	カマラードマリー	8.1%	17.2%	27.0%	8100%	7800%
200%	3.0	パイアイヤー	33.2%	53.1%	67.5%	7900%	8700%
300%	71.4	エマウリオマレブ	1.4%	2.7%	5.4%	8700%	6300%
400%	47.6	キョウエイジョイ	2.1%	5.0%	9.4%	7900%	8400%
500%	17.9	ニシノピボット	5.6%	12.4%	21.5%	7900%	7600%
600%	166.7	スングリダンダン	0.6%	1.4%	2.8%	7900%	5500%
700%	34.5	キタノマーベラス	2.9%	7.4%	12.6%	7600%	7600%
800%	333.3	ヘルスケア	0.3%	1.5%	3.1%	2700%	5500%
900%	33.3	ニケファルコン	3.0%	7.3%	11.9%	9600%	8200%
1000%	6.4	ヘアカワイコちゃん	15.6%	31.0%	45.0%	7700%	7800%
1100%	8.1	テイエムスイスイ	12.4%	25.1%	37.2%	8600%	7900%
1200%	8.8	サトノミネルヴァ	11.4%	23.6%	35.8%	8500%	7800%
1300%	58.8	チキチキチータ	1.7%	4.0%	7.2%	6900%	6500%
1400%	200.0	ジュエルマドンナ	0.5%	1.6%	2.5%	5300%	5700%
1500%	23.3	プリティセレブ	4.3%	10.4%	18.0%	7100%	7500%
1600%	500.0	パープルラメラ	0.2%	1.0%	2.2%	2400%	4900%

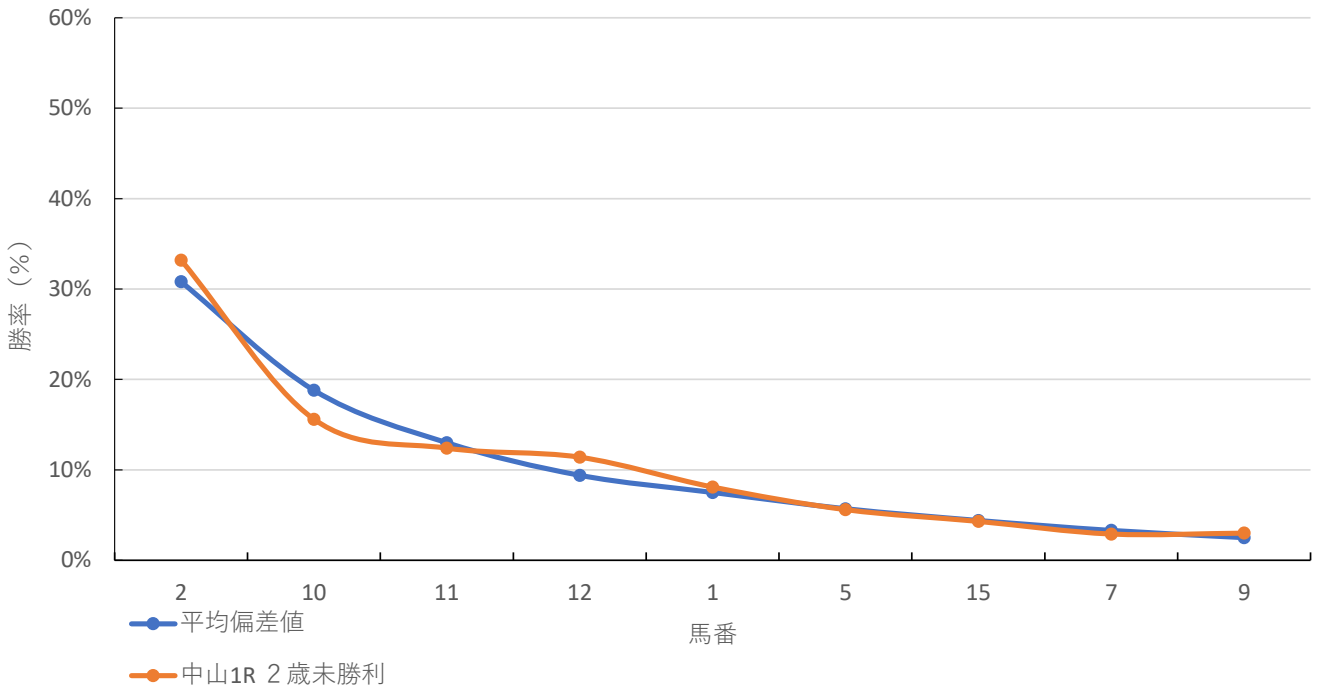
◆推定馬連オッズ&推定決着率

◆推定3連複オッズ&推定決着率

馬番	オッズ	推定決着率	馬番	オッズ	推定決着率
2-10	8.1	12.3%	2-10-11	13.6	7.3%
2-11	10.7	9.3%	2-10-12	15.3	6.5%
2-12	12.3	8.1%	2-11-12	22.2	4.5%
1-2	18.2	5.5%	1-2-10	24.4	4.1%
10-11	21.4	4.7%	2-5-10	30.6	3.3%
10-12	22.8	4.4%	1-2-11	36.9	2.7%
2-5	25.3	4.0%	1-2-12	38.3	2.6%
11-12	28.1	3.6%	10-11-12	41.7	2.4%
2-15	30.2	3.3%	2-10-15	45.7	2.2%
1-10	31.3	3.2%	2-5-11	46.3	2.2%

※実オッズが推定オッズより高いと期待値が100%を超えます

中山1R 2歳未勝利



2022年12月10日 5回3日 中山 1R

2歳 未勝利 (9:50発走)

ダート・右 1200m

勝率

馬番	馬名	騎手	勝率	調教師	勝率	種牡馬	勝率	馬主	勝率
1	カマラードマリー	小林 脩斗	8.3%	小笠 倫弘	8.7%	セレスハント	0.0%	岡 浩二	5.4%
2	パイアイヤー	津村 明秀	4.7%	鈴木 伸尋	8.4%	アジアエクスプレス	11.3%	ウエスト.フォレスト.ステイブ	0.0%
3	エマウリオマレブ	H.ドイル	0.0%	伊藤 大士	6.0%	ディーマジエスティ	20.0%	ミルファーム	4.5%
4	キョウエイジョイ	菅原 明良	6.5%	中川 公成	6.0%	レッドファルクス	0.0%	田中 晴夫	0.0%
5	ニシノピボット	野中 悠太郎	4.2%	嘉藤 貴行	37.5%	ドレフォン	12.1%	西山 茂行	9.2%
6	スングリダンダン	杉原 誠人	3.0%	南田 美知雄	0.7%	マジエスティックウォリアー	4.2%	ミルファーム	4.5%
7	キタノマーベラス	石川 裕紀人	6.8%	松永 康利	0.0%	ジョーカブチーノ	4.6%	北所 直人	3.3%
8	ヘルスケア	原 優介	2.9%	小椋山 悟	2.3%	ビッグアーサー	2.7%	福田 光博	0.0%
9	ニケファルコン	永野 猛蔵	8.9%	伊藤 圭三	9.3%	スズカコーズウェイ	13.4%	岡本 真二	0.0%
10	ヘアカワイコチャン	松岡 正海	6.1%	杉浦 宏昭	6.1%	アジアエクスプレス	11.3%	熊木 浩	0.0%
11	テイエムスイスイ	横山 和生	6.1%	石栗 龍彦	0.9%	メイショウボーラー	1.6%	竹園 正繼	0.0%
12	サトノミネルヴァ	西塚 光二	5.3%	国枝 栄	19.0%	ロードカナロア	9.5%	里見 治	0.0%
13	チキチキータ	柴田 大知	2.6%	杉浦 宏昭	6.1%	ロゴタイプ	0.0%	小林 善一	10.0%
14	ジュエルマドンナ	藤田 菜七子	4.4%	稲垣 幸雄	7.1%	レッドファルクス	0.0%	K A J I M O T Oホールディング	14.3%
15	プリティセレブ	山田 敬士	1.9%	小手川 準	5.0%	イスラボニータ	11.5%	吉田 千津	16.3%
16	パープルラメーラ	西村 太一	0.0%	堀内 岳志	0.0%	アルデバラン2	0.0%	木村牧場	9.1%

連対率

馬番	馬名	騎手	連対率	調教師	連対率	種牡馬	連対率	馬主	連対率
1	カマラードマリー	小林 脩斗	15.3%	小笠 倫弘	14.4%	セレスハント	0.0%	岡 浩二	18.9%
2	パイアイヤー	津村 明秀	15.5%	鈴木 伸尋	21.8%	アジアエクスプレス	26.1%	ウエスト.フォレスト.ステイブ	0.0%
3	エマウリオマレブ	H.ドイル	0.0%	伊藤 大士	14.6%	ディーマジエスティ	40.0%	ミルファーム	7.5%
4	キョウエイジョイ	菅原 明良	14.0%	中川 公成	11.9%	レッドファルクス	25.0%	田中 晴夫	0.0%
5	ニシノピボット	野中 悠太郎	8.4%	嘉藤 貴行	37.5%	ドレフォン	15.2%	西山 茂行	13.7%
6	スングリダンダン	杉原 誠人	4.5%	南田 美知雄	4.2%	マジエスティックウォリアー	10.4%	ミルファーム	7.5%
7	キタノマーベラス	石川 裕紀人	13.1%	松永 康利	2.6%	ジョーカブチーノ	14.9%	北所 直人	9.1%
8	ヘルスケア	原 優介	8.0%	小椋山 悟	2.9%	ビッグアーサー	8.1%	福田 光博	0.0%
9	ニケファルコン	永野 猛蔵	15.4%	伊藤 圭三	20.4%	スズカコーズウェイ	26.9%	岡本 真二	0.0%
10	ヘアカワイコチャン	松岡 正海	8.0%	杉浦 宏昭	13.6%	アジアエクスプレス	26.1%	熊木 浩	0.0%
11	テイエムスイスイ	横山 和生	8.8%	石栗 龍彦	3.7%	メイショウボーラー	4.7%	竹園 正繼	0.0%
12	サトノミネルヴァ	西塚 光二	10.5%	国枝 栄	33.3%	ロードカナロア	14.8%	里見 治	0.0%
13	チキチキータ	柴田 大知	8.3%	杉浦 宏昭	13.6%	ロゴタイプ	0.0%	小林 善一	20.0%
14	ジュエルマドンナ	藤田 菜七子	10.9%	稲垣 幸雄	9.5%	レッドファルクス	25.0%	K A J I M O T Oホールディング	57.1%
15	プリティセレブ	山田 敬士	5.1%	小手川 準	10.0%	イスラボニータ	19.2%	吉田 千津	25.6%
16	パープルラメーラ	西村 太一	6.7%	堀内 岳志	14.3%	アルデバラン2	15.0%	木村牧場	18.2%

複勝率

馬番	馬名	騎手	複勝率	調教師	複勝率	種牡馬	複勝率	馬主	複勝率
1	カマラードマリー	小林 脩斗	16.0%	小笠 倫弘	26.0%	セレスハント	0.0%	岡 浩二	27.0%
2	パイアイヤー	津村 明秀	23.9%	鈴木 伸尋	30.3%	アジアエクスプレス	33.0%	ウエスト.フォレスト.ステイブ	20.0%
3	エマウリオマレブ	H.ドイル	0.0%	伊藤 大士	21.2%	ディーマジエスティ	40.0%	ミルファーム	12.4%
4	キョウエイジョイ	菅原 明良	20.0%	中川 公成	16.7%	レッドファルクス	50.0%	田中 晴夫	0.0%
5	ニシノピボット	野中 悠太郎	11.2%	嘉藤 貴行	37.5%	ドレフォン	21.2%	西山 茂行	21.6%
6	スングリダンダン	杉原 誠人	8.3%	南田 美知雄	6.9%	マジエスティックウォリアー	16.7%	ミルファーム	12.4%
7	キタノマーベラス	石川 裕紀人	18.6%	松永 康利	3.9%	ジョーカブチーノ	24.1%	北所 直人	14.0%
8	ヘルスケア	原 優介	12.3%	小椋山 悟	4.7%	ビッグアーサー	21.6%	福田 光博	6.7%
9	ニケファルコン	永野 猛蔵	21.1%	伊藤 圭三	28.2%	スズカコーズウェイ	35.8%	岡本 真二	0.0%
10	ヘアカワイコチャン	松岡 正海	16.0%	杉浦 宏昭	19.7%	アジアエクスプレス	33.0%	熊木 浩	27.3%
11	テイエムスイスイ	横山 和生	14.4%	石栗 龍彦	9.3%	メイショウボーラー	12.5%	竹園 正繼	0.0%
12	サトノミネルヴァ	西塚 光二	21.1%	国枝 栄	33.3%	ロードカナロア	22.5%	里見 治	0.0%
13	チキチキータ	柴田 大知	13.9%	杉浦 宏昭	19.7%	ロゴタイプ	0.0%	小林 善一	30.0%
14	ジュエルマドンナ	藤田 菜七子	12.6%	稲垣 幸雄	14.3%	レッドファルクス	50.0%	K A J I M O T Oホールディング	71.4%
15	プリティセレブ	山田 敬士	10.3%	小手川 準	23.3%	イスラボニータ	30.8%	吉田 千津	37.2%
16	パープルラメーラ	西村 太一	6.7%	堀内 岳志	14.3%	アルデバラン2	20.0%	木村牧場	18.2%

2022年12月10日 5回3日 中山 1R

2歳 未勝利 (9:50発走)

騎手+種牡馬

馬番	馬名	合算
9	ニケファルコン	11.2%
3	エマウリオマレブ	10.0%
10	ベアカワイコチャン	8.7%
5	ニシノピボット	8.2%
2	バイアイヤー	8.0%
12	サトノミネルヴァ	7.4%
15	ブリティセレブ	6.7%
7	キタノマーベラス	5.7%
1	カマロードマリー	4.2%
11	テイエムスイスイ	3.8%
6	スングリダンダン	3.6%
4	キョウエイジョイ	3.3%
8	ヘルスケア	2.8%
14	ジュエルマドンナ	2.2%
13	チキチキチータ	1.3%
16	パーブルラメーラ	0.0%

2022年12月10日

中京1R 2歳未勝利

テクニカル6

ptn4

馬連決着率			3連複決着率		
上位3頭	上位6頭	上位9頭	上位3頭	上位6頭	上位9頭
32%	69%	88%	8%	48%	78%

◆推定オッズ&推定確率

馬番	オッズ	馬名	勝率	連対率	複勝率	単回収値	複回収値
100%	47.6	グリーンクイーン	2.1%	5.8%	10.7%	7000%	7900%
200%	16.9	シミーシェイク	5.9%	14.1%	23.2%	7100%	7400%
300%	4.1	ミルトプライム	24.3%	46.1%	59.4%	8300%	8600%
400%	62.5	シークレットトーク	1.6%	4.7%	9.0%	6900%	8300%
500%	3.1	カンフーダンス	32.6%	52.7%	67.0%	7700%	8500%
600%	62.5	オウユーナッシング	1.6%	3.6%	6.8%	8500%	7000%
700%	12.0	ナリサ	8.3%	18.6%	30.3%	8300%	8100%
800%	90.9	ハクサンミュース	1.1%	3.1%	5.4%	5500%	6800%
900%	25.6	ディアドコス	3.9%	9.6%	17.8%	7600%	7900%
1000%	18.9	テーオーミシュラン	5.3%	12.8%	21.7%	7900%	7900%
1100%	10.0	レヴィアタン	10.0%	22.4%	34.8%	7800%	8000%
1200%	34.5	メイショウライジン	2.9%	7.0%	12.2%	8200%	8000%
1300%	166.7	ロサムンディー	0.6%	1.8%	3.2%	5300%	6100%

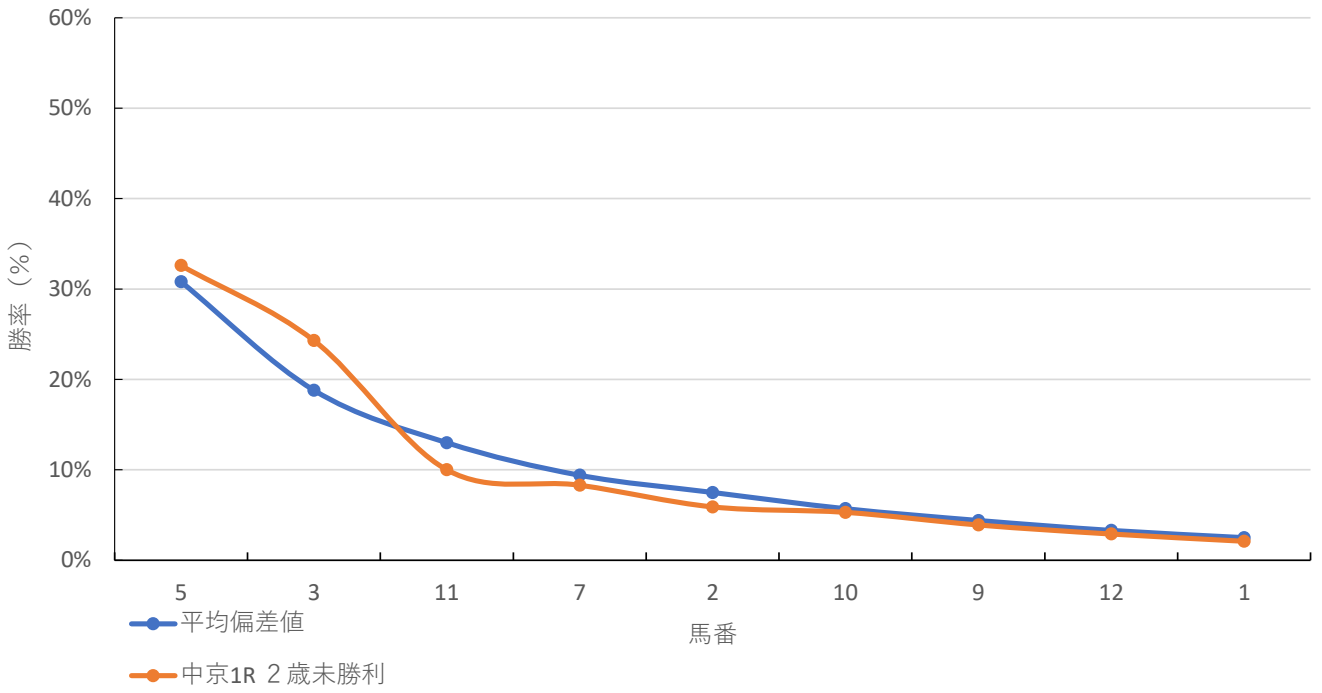
◆推定馬連オッズ&推定決着率

◆推定3連複オッズ&推定決着率

馬番	オッズ	推定決着率	馬番	オッズ	推定決着率
3-5	5.5	18.2%	3-5-11	11.1	9.0%
5-11	12.1	8.3%	3-5-7	13.8	7.2%
5-7	15.7	6.4%	2-3-5	21.7	4.6%
3-11	16.1	6.2%	3-5-10	23.2	4.3%
3-7	19.4	5.1%	5-7-11	28.3	3.5%
2-5	22.4	4.5%	3-5-9	35.3	2.8%
5-10	24.7	4.0%	3-7-11	39.9	2.5%
2-3	25.6	3.9%	2-5-11	46.2	2.2%
5-9	32.9	3.0%	5-10-11	49.4	2.0%
7-11	40.0	2.5%	2-5-7	53.1	1.9%

※実オッズが推定オッズより高いと期待値が100%を超えます

中京1R 2歳未勝利



2022年12月10日 6回3日 中京 1R

2歳 未勝利 (10:00発走)

ダート・左 1200m

勝率

馬番	馬名	騎手	勝率	調教師	勝率	種牡馬	勝率	馬主	勝率
1	グリーンクイーン	横山 琉人	0.0%	久保田 貴士	0.0%	リアルインパクト	20.0%	柳内 光子	0.0%
2	シミーシェイク	永島 まなみ	2.7%	高橋 義忠	0.0%	カレンブラックヒル	15.4%	加藤 徹	0.0%
3	ミルトプライム	西村 淳也	8.6%	杉山 晴紀	11.4%	エスポワールシチー	3.1%	永山 勝敏	0.0%
4	シークレットトーク	和田 竜二	5.9%	加藤 士津八	0.0%	ラブリーデイ	0.0%	石川 佳弘	0.0%
5	カンフーダンス	今村 聖奈	0.0%	平田 修	0.0%	シャンハイボビー	0.0%	シルクレーシング	4.0%
6	オウユーナッシング	勝浦 正樹	0.0%	小椋山 悟	0.0%	ビッグアーサー	11.1%	三岡 陽	0.0%
7	ナリサ	D.イーガン	0.0%	武 幸四郎	7.1%	キンシャサノキセキ	7.9%	吉田 勝己	0.0%
8	ハクサンミュージズ	小林 凌大	0.0%	土田 稔	0.0%	ハクサンムーン	0.0%	河崎 五市	0.0%
9	ディアドコス	幸 英明	9.5%	羽月 友彦	6.4%	ネロ	0.0%	岡田 牧雄	2.6%
10	テーオーミシュラン	岩田 望来	7.2%	上村 洋行	11.1%	シャンハイボビー	0.0%	小笹 公也	12.5%
11	レヴィアタン	岩田 康誠	2.6%	梅田 智之	12.1%	パイロ	6.8%	薪浦 亨	11.8%
12	メイショウライジン	団野 大成	2.1%	荒川 義之	8.1%	シルバーステート	0.0%	松本 好隆	5.3%
13	ロサムンディー	佐々木 大輔	0.0%	石毛 善彦	0.0%	ネオユニヴァース	6.7%	田頭 勇貴	0.0%

連対率

馬番	馬名	騎手	連対率	調教師	連対率	種牡馬	連対率	馬主	連対率
1	グリーンクイーン	横山 琉人	0.0%	久保田 貴士	0.0%	リアルインパクト	32.0%	柳内 光子	0.0%
2	シミーシェイク	永島 まなみ	5.4%	高橋 義忠	28.6%	カレンブラックヒル	34.6%	加藤 徹	0.0%
3	ミルトプライム	西村 淳也	22.9%	杉山 晴紀	20.0%	エスポワールシチー	6.3%	永山 勝敏	42.9%
4	シークレットトーク	和田 竜二	10.6%	加藤 士津八	0.0%	ラブリーデイ	0.0%	石川 佳弘	0.0%
5	カンフーダンス	今村 聖奈	7.7%	平田 修	0.0%	シャンハイボビー	0.0%	シルクレーシング	20.0%
6	オウユーナッシング	勝浦 正樹	0.0%	小椋山 悟	0.0%	ビッグアーサー	11.1%	三岡 陽	0.0%
7	ナリサ	D.イーガン	0.0%	武 幸四郎	7.1%	キンシャサノキセキ	18.8%	吉田 勝己	0.0%
8	ハクサンミュージズ	小林 凌大	0.0%	土田 稔	0.0%	ハクサンムーン	0.0%	河崎 五市	0.0%
9	ディアドコス	幸 英明	17.1%	羽月 友彦	17.0%	ネロ	0.0%	岡田 牧雄	7.9%
10	テーオーミシュラン	岩田 望来	14.5%	上村 洋行	25.9%	シャンハイボビー	0.0%	小笹 公也	12.5%
11	レヴィアタン	岩田 康誠	13.2%	梅田 智之	15.2%	パイロ	13.7%	薪浦 亨	11.8%
12	メイショウライジン	団野 大成	2.1%	荒川 義之	13.5%	シルバーステート	25.0%	松本 好隆	21.1%
13	ロサムンディー	佐々木 大輔	50.0%	石毛 善彦	6.3%	ネオユニヴァース	16.7%	田頭 勇貴	5.6%

複勝率

馬番	馬名	騎手	複勝率	調教師	複勝率	種牡馬	複勝率	馬主	複勝率
1	グリーンクイーン	横山 琉人	0.0%	久保田 貴士	0.0%	リアルインパクト	32.0%	柳内 光子	0.0%
2	シミーシェイク	永島 まなみ	16.2%	高橋 義忠	28.6%	カレンブラックヒル	42.3%	加藤 徹	0.0%
3	ミルトプライム	西村 淳也	37.1%	杉山 晴紀	22.9%	エスポワールシチー	12.5%	永山 勝敏	42.9%
4	シークレットトーク	和田 竜二	22.4%	加藤 士津八	0.0%	ラブリーデイ	18.8%	石川 佳弘	0.0%
5	カンフーダンス	今村 聖奈	15.4%	平田 修	9.1%	シャンハイボビー	0.0%	シルクレーシング	24.0%
6	オウユーナッシング	勝浦 正樹	0.0%	小椋山 悟	0.0%	ビッグアーサー	11.1%	三岡 陽	0.0%
7	ナリサ	D.イーガン	0.0%	武 幸四郎	14.3%	キンシャサノキセキ	23.8%	吉田 勝己	0.0%
8	ハクサンミュージズ	小林 凌大	18.2%	土田 稔	0.0%	ハクサンムーン	0.0%	河崎 五市	0.0%
9	ディアドコス	幸 英明	29.5%	羽月 友彦	21.3%	ネロ	0.0%	岡田 牧雄	10.5%
10	テーオーミシュラン	岩田 望来	22.9%	上村 洋行	29.6%	シャンハイボビー	0.0%	小笹 公也	43.8%
11	レヴィアタン	岩田 康誠	23.7%	梅田 智之	27.3%	パイロ	20.5%	薪浦 亨	11.8%
12	メイショウライジン	団野 大成	8.3%	荒川 義之	21.6%	シルバーステート	25.0%	松本 好隆	21.1%
13	ロサムンディー	佐々木 大輔	50.0%	石毛 善彦	12.5%	ネオユニヴァース	20.0%	田頭 勇貴	11.1%

2022年12月10日 6回3日 中京 1R

2歳 未勝利 (10:00発走)

騎手+種牡馬

馬番	馬名	合算
1	グリーンクイーン	10.0%
2	シミージェイク	9.0%
3	ミルトプライム	5.8%
6	オウユーナッシング	5.6%
9	ディアドコス	4.8%
11	レヴィアタン	4.7%
7	ナリサ	4.0%
10	デーオーミシュラン	3.6%
13	ロサムディー	3.3%
4	シークレットトーク	2.9%
12	メイショウライジン	1.0%
5	カンフーダンス	0.0%
8	ハクサンミューズ	0.0%

2022年12月10日

阪神1R 2歳未勝利

テクニカル6

ptn5

馬連決着率			3連複決着率		
上位3頭	上位6頭	上位9頭	上位3頭	上位6頭	上位9頭
40%	75%	91%	13%	55%	83%

◆推定オッズ&推定確率

馬番	オッズ	馬名	勝率	連対率	複勝率	単回収値	複回収値
100%	8.5	エンジェルスアスク	11.7%	25.7%	44.0%	7500%	8300%
200%	142.9	カフネ	0.7%	1.7%	3.3%	6700%	4900%
300%	111.1	ヤエベニシダレ	0.9%	3.3%	6.3%	4200%	6800%
400%	2.1	ヨリノサファイヤ	47.9%	67.5%	78.8%	8200%	8800%
500%	34.5	サトミノアサヒ	2.9%	7.5%	13.5%	7400%	7400%
600%	18.2	サイモンコーラル	5.5%	13.4%	23.7%	7600%	7700%
700%	250.0	キミニオクル	0.4%	1.5%	3.2%	4900%	6200%
800%	15.4	ネーブル	6.5%	16.3%	27.6%	7700%	8100%
900%	52.6	スカイピース	1.9%	5.7%	11.4%	6700%	7600%
1000%	200.0	イネフェイブル	0.5%	1.5%	2.7%	5400%	5000%
1100%	5.1	タガノアレハンドラ	19.8%	41.3%	55.0%	8000%	8400%
1200%	62.5	フローラサンライズ	1.6%	4.6%	9.3%	6300%	7000%
1300%	21.7	ニホンピロフリード	4.6%	11.1%	20.0%	7800%	7600%

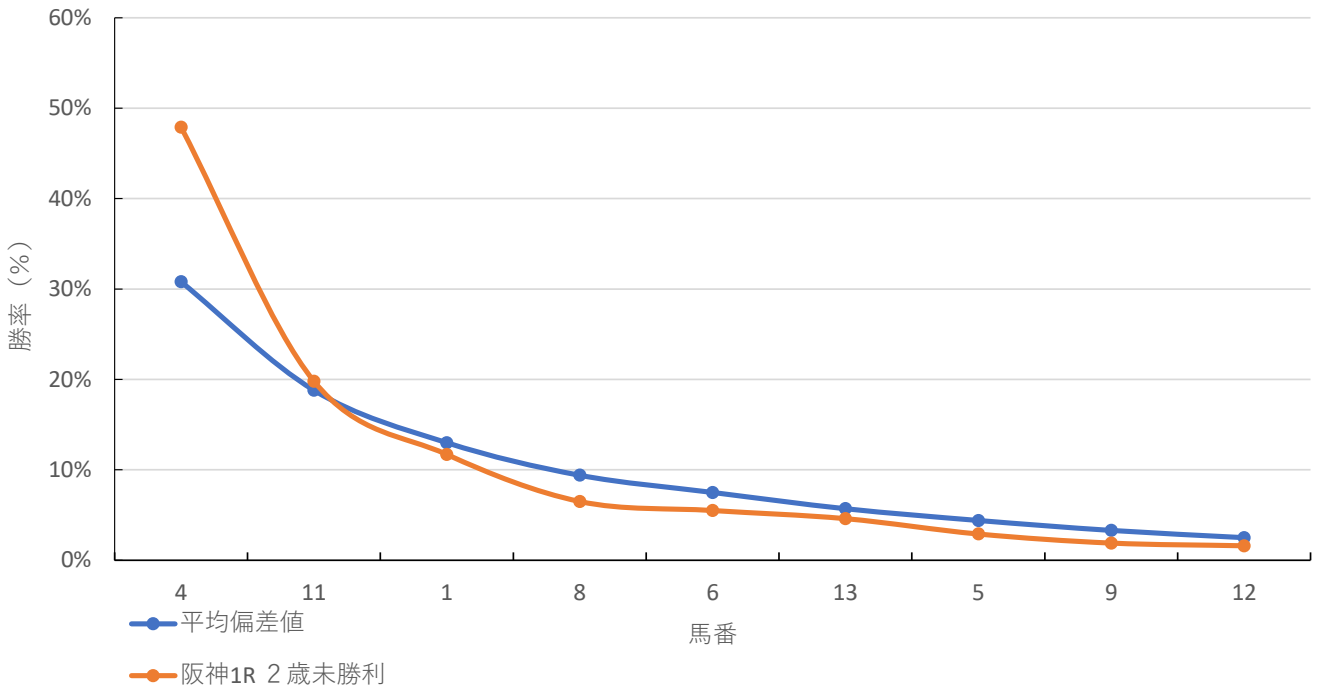
◆推定馬連オッズ&推定決着率

◆推定3連複オッズ&推定決着率

馬番	オッズ	推定決着率	馬番	オッズ	推定決着率
4-11	4.8	20.9%	1-4-11	8.1	12.4%
1-4	8.2	12.1%	4-8-11	13.9	7.2%
4-8	14.0	7.2%	4-6-11	19.5	5.1%
1-11	15.7	6.4%	1-4-8	20.9	4.8%
4-6	18.4	5.4%	4-11-13	23.1	4.3%
4-13	22.2	4.5%	1-4-6	30.4	3.3%
8-11	24.8	4.0%	1-4-13	36.0	2.8%
6-11	30.1	3.3%	1-8-11	37.4	2.7%
4-5	32.9	3.0%	4-5-11	42.7	2.3%
1-8	39.8	2.5%	4-6-8	48.5	2.1%

※実オッズが推定オッズより高いと期待値が100%を超えます

阪神1R 2歳未勝利



2022年12月10日 6回3日 阪神 1R

2歳 未勝利 (10:10発走)

ダート・右 1800m

勝率

馬番	馬名	騎手	勝率	調教師	勝率	種牡馬	勝率	馬主	勝率
1	エンジェルズアスク	鮫島 克駿	6.1%	矢作 芳人	6.5%	サトノダイヤモンド	0.0%	廣崎利洋HD	16.0%
2	カフネ	藤岡 康太	5.2%	鈴木 孝志	11.4%	マジスティックウォリアー	10.3%	Horse Net	0.0%
3	ヤエベニシダレ	加藤 祥太	3.8%	梅田 智之	7.2%	ハーツクライ	7.9%	ヒダカ・フリーダース・ユニ	7.7%
4	ヨリノサファイヤ	松山 弘平	13.4%	村山 明	7.8%	コパノリッキー	12.5%	辻子 依巳	0.0%
5	サトミアサヒ	中井 裕二	5.1%	茶木 太樹	8.6%	マジスティックウォリアー	10.3%	田代 洋己	0.0%
6	サイモンコーラル	吉田 隼人	11.9%	羽月 友彦	4.3%	ビーチパトロール	0.0%	澤田 昭紀	8.7%
7	キミノオクル	小沢 大仁	10.2%	音無 秀孝	17.0%	メイショウボラー	3.3%	小田切 有一	0.0%
8	ネーブル	松若 風馬	5.0%	平田 修	9.4%	エピファネイア	6.7%	飯田 正剛	11.3%
9	スカイピース	大久保 友雅	0.0%	宮本 博	6.6%	ミッキークーアイ	5.9%	吉田 安恵	0.0%
10	イネフェイブル	川須 栄彦	1.8%	茶木 太樹	8.6%	ヴィクトワールピサ	5.7%	ロードホースクラブ	10.2%
11	タガノアレハンドラ	角田 大河	5.9%	五十嵐 忠男	5.8%	ホッコータルマエ	9.6%	八木 良司	1.9%
12	フローラサンライズ	川端 海翼	0.0%	浜田 多実雄	5.8%	クリエーター2	6.3%	松岡 隆雄	6.4%
13	ニホンピロフリード	国分 優作	3.6%	服部 利之	1.4%	ストロングリターン	0.0%	小林 英一	0.0%

連対率

馬番	馬名	騎手	連対率	調教師	連対率	種牡馬	連対率	馬主	連対率
1	エンジェルズアスク	鮫島 克駿	12.8%	矢作 芳人	18.8%	サトノダイヤモンド	25.0%	廣崎利洋HD	40.0%
2	カフネ	藤岡 康太	12.0%	鈴木 孝志	25.7%	マジスティックウォリアー	22.1%	Horse Net	0.0%
3	ヤエベニシダレ	加藤 祥太	9.0%	梅田 智之	14.5%	ハーツクライ	15.8%	ヒダカ・フリーダース・ユニ	16.7%
4	ヨリノサファイヤ	松山 弘平	25.6%	村山 明	15.5%	コパノリッキー	25.0%	辻子 依巳	42.9%
5	サトミアサヒ	中井 裕二	10.1%	茶木 太樹	11.4%	マジスティックウォリアー	22.1%	田代 洋己	0.0%
6	サイモンコーラル	吉田 隼人	29.7%	羽月 友彦	9.4%	ビーチパトロール	0.0%	澤田 昭紀	13.0%
7	キミノオクル	小沢 大仁	19.3%	音無 秀孝	25.0%	メイショウボラー	10.0%	小田切 有一	0.0%
8	ネーブル	松若 風馬	12.0%	平田 修	14.6%	エピファネイア	12.0%	飯田 正剛	24.2%
9	スカイピース	大久保 友雅	0.0%	宮本 博	12.1%	ミッキークーアイ	17.6%	吉田 安恵	0.0%
10	イネフェイブル	川須 栄彦	5.5%	茶木 太樹	11.4%	ヴィクトワールピサ	10.6%	ロードホースクラブ	17.0%
11	タガノアレハンドラ	角田 大河	16.2%	五十嵐 忠男	11.7%	ホッコータルマエ	15.4%	八木 良司	8.7%
12	フローラサンライズ	川端 海翼	0.0%	浜田 多実雄	9.7%	クリエーター2	12.5%	松岡 隆雄	12.9%
13	ニホンピロフリード	国分 優作	5.5%	服部 利之	7.0%	ストロングリターン	5.6%	小林 英一	9.1%

複勝率

馬番	馬名	騎手	複勝率	調教師	複勝率	種牡馬	複勝率	馬主	複勝率
1	エンジェルズアスク	鮫島 克駿	21.4%	矢作 芳人	25.4%	サトノダイヤモンド	25.0%	廣崎利洋HD	44.0%
2	カフネ	藤岡 康太	18.3%	鈴木 孝志	41.4%	マジスティックウォリアー	27.9%	Horse Net	0.0%
3	ヤエベニシダレ	加藤 祥太	17.9%	梅田 智之	25.3%	ハーツクライ	23.2%	ヒダカ・フリーダース・ユニ	19.2%
4	ヨリノサファイヤ	松山 弘平	36.9%	村山 明	20.7%	コパノリッキー	37.5%	辻子 依巳	57.1%
5	サトミアサヒ	中井 裕二	20.3%	茶木 太樹	14.3%	マジスティックウォリアー	27.9%	田代 洋己	0.0%
6	サイモンコーラル	吉田 隼人	41.6%	羽月 友彦	17.3%	ビーチパトロール	0.0%	澤田 昭紀	13.0%
7	キミノオクル	小沢 大仁	21.6%	音無 秀孝	32.1%	メイショウボラー	17.8%	小田切 有一	0.0%
8	ネーブル	松若 風馬	18.1%	平田 修	22.9%	エピファネイア	24.0%	飯田 正剛	27.4%
9	スカイピース	大久保 友雅	0.0%	宮本 博	22.0%	ミッキークーアイ	23.5%	吉田 安恵	0.0%
10	イネフェイブル	川須 栄彦	11.0%	茶木 太樹	14.3%	ヴィクトワールピサ	17.9%	ロードホースクラブ	29.5%
11	タガノアレハンドラ	角田 大河	26.5%	五十嵐 忠男	22.5%	ホッコータルマエ	20.2%	八木 良司	17.5%
12	フローラサンライズ	川端 海翼	0.0%	浜田 多実雄	19.4%	クリエーター2	15.6%	松岡 隆雄	21.4%
13	ニホンピロフリード	国分 優作	10.9%	服部 利之	8.5%	ストロングリターン	7.4%	小林 英一	18.2%

2022年12月10日 6回3日 阪神 1R

2歳 未勝利 (10:10発走)

騎手+種牡馬

馬番	馬名	合算
4	ヨリノサファイヤ	12.9%
2	カフネ	7.8%
11	タガノアレハンドラ	7.7%
5	サトミアサヒ	7.7%
7	キミノオクル	6.8%
6	サイモンコーラル	5.9%
3	ヤエベニシダレ	5.9%
8	ネーブル	5.8%
10	イネフェイブル	3.8%
12	フローラサンライズ	3.1%
1	エンジェルスアスク	3.1%
9	スカイピース	2.9%
13	ニホンビロフリード	1.8%

2022年12月10日

中山12R 3歳以上2勝クラス

テクニカル6

ptn4

馬連決着率			3連複決着率		
上位3頭	上位6頭	上位9頭	上位3頭	上位6頭	上位9頭
32%	69%	88%	8%	48%	78%

◆推定オッズ&推定確率

馬番	オッズ	馬名	勝率	連対率	複勝率	単回収値	複回収値
100%	333.3	ウインアルカンナ	0.3%	1.1%	3.4%	1000%	7100%
200%	25.6	セナリスト	3.9%	9.6%	17.8%	7600%	7900%
300%	3.8	グランスラムアスク	26.0%	44.6%	58.0%	7400%	8100%
400%	28.6	ジャルジェ	3.5%	7.7%	12.9%	10500%	8300%
500%	5.2	ルージュメサージュ	19.3%	34.4%	47.5%	9500%	8200%
600%	28.6	ヒューマンコメディ	3.5%	8.0%	14.9%	8300%	7300%
700%	62.5	エトワールマタン	1.6%	4.3%	7.2%	8700%	8300%
800%	16.9	ブルームスベリー	5.9%	14.1%	23.2%	7100%	7400%
900%	10.0	エクランドール	10.0%	23.3%	35.2%	7500%	7400%
1000%	333.3	グレースオブナイル	0.3%	1.1%	1.7%	2500%	2300%
1100%	250.0	ヤマニンプレシオサ	0.4%	1.4%	2.4%	4900%	6300%
1200%	1000.0	バルバレスコ	0.1%	0.9%	2.0%	1300%	4000%
1300%	50.0	テーオーアリエス	2.0%	5.2%	9.7%	6200%	7700%
1400%	250.0	エンジェルサークル	0.4%	1.0%	2.7%	2600%	5200%
1500%	40.0	クールウォーター	2.5%	5.3%	8.3%	7500%	7200%
1600%	18.9	ヒットザシーン	5.3%	12.8%	21.7%	7900%	7900%
1700%	62.5	アイアゲート	1.6%	4.7%	6.9%	8900%	7400%
1800%	5.6	アレグロモデラート	17.9%	35.5%	49.5%	8000%	8100%

※実オッズが推定オッズより高いと期待値が100%を超えます

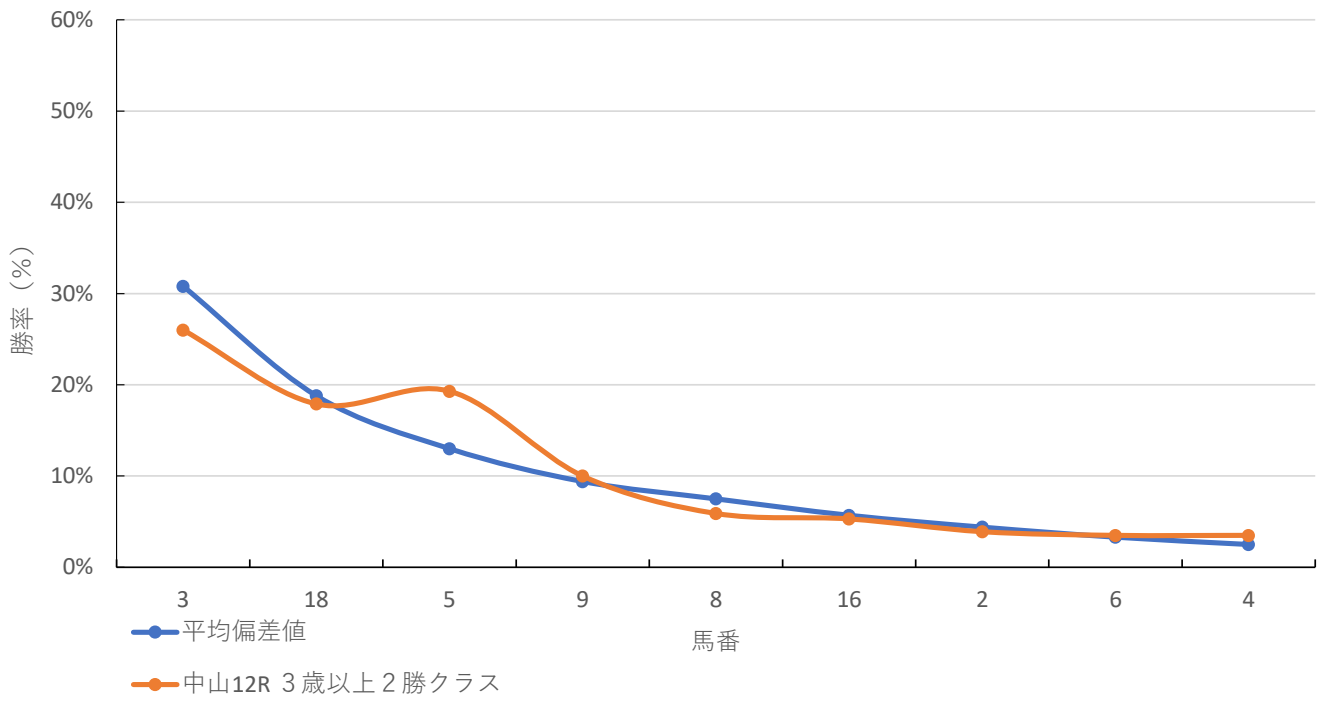
◆推定馬連オッズ&推定決着率

◆推定3連複オッズ&推定決着率

馬番	オッズ	推定決着率	馬番	オッズ	推定決着率
3-18	8.4	11.9%	3-5-18	11.3	8.9%
3-5	9.3	10.7%	3-9-18	16.5	6.1%
5-18	13.6	7.3%	3-5-9	20.6	4.8%
3-9	14.8	6.8%	3-8-18	30.0	3.3%
9-18	20.1	5.0%	5-9-18	30.2	3.3%
5-9	20.8	4.8%	3-16-18	32.1	3.1%
3-8	26.5	3.8%	3-5-8	39.1	2.6%
3-16	29.2	3.4%	3-5-16	41.8	2.4%
8-18	33.3	3.0%	2-3-18	48.9	2.0%
2-3	38.9	2.6%	3-8-9	52.8	1.9%

※実オッズが推定オッズより高いと期待値が100%を超えます

中山12R 3歳以上2勝クラス



2022年12月10日 5回3日 中山 12R

3歳以上 2勝クラス (16:00発走)

芝・右 2000m

勝率

馬番	馬名	騎手	勝率	調教師	勝率	種牡馬	勝率	馬主	勝率
1	ウインアルカンナ	丹内 祐次	4.5%	武市 康男	0.0%	アイルハヴァナザー	7.0%	ウイン	6.7%
2	セナリスト	H.ドイル	0.0%	金成 貴史	10.4%	ブラックタイド	7.2%	サンデーレーシング	14.5%
3	グランスラムアスク	古川 奈穂	0.0%	矢作 芳人	21.2%	ディーブインパクト	14.2%	廣崎利洋HD	20.0%
4	ジャルジェ	永野 猛蔵	2.7%	千田 輝彦	0.0%	キズナ	7.3%	カナヤマホールディングス	0.0%
5	ルージュメサージュ	横山 和生	11.3%	斉藤 崇史	10.0%	スピルバーグ	4.3%	東京ホースレーシング	18.8%
6	ヒューマンコメディ	三浦 皇成	4.7%	水野 貴広	3.8%	ハーツクライ	12.5%	野村 茂雄	14.3%
7	エトワールマタン	石橋 脩	11.3%	高柳 瑞樹	9.1%	ルーラーシップ	8.9%	丹羽 久一郎	16.7%
8	ブルームスベリー	戸崎 圭太	11.7%	嘉藤 貴行	0.0%	ハービンジャー	8.8%	社台レースホース	8.4%
9	エクランドール	T.マーカンド	0.0%	手塚 貴久	13.3%	ディーブインパクト	14.2%	サンデーレーシング	14.5%
10	グレースオブナイル	石川 裕紀人	1.4%	小笠 倫弘	0.0%	タートルボウル	26.3%	グリーンファーム	23.5%
11	ヤマニンプレシオサ	木幡 巧也	5.4%	辻 哲英	14.3%	ヴァンセンヌ	0.0%	土井 肇	0.0%
12	バルバレスコ	丸山 元気	7.4%	宗像 義忠	1.9%	ロードカナロア	13.6%	シルクレーシング	13.3%
13	テーオーアリエス	田辺 裕信	12.0%	岡田 稲男	0.0%	ダイワメジャー	14.3%	小笹 公也	0.0%
14	エンジェルサークル	菅原 明良	10.1%	中川 公成	10.0%	ロードカナロア	13.6%	吉田 照哉	12.5%
15	クールウォーター	大野 拓弥	7.7%	堀 宣行	19.3%	ディーブインパクト	14.2%	金子真人ホールディングス	5.7%
16	ヒットザシーン	柴田 大知	4.9%	畠山 吉宏	4.3%	スクリーンヒーロー	10.7%	サラブレッドクラブ・ラフィア	5.2%
17	アイアゲート	津村 明秀	3.8%	田中 博康	7.9%	ダイワメジャー	14.3%	シルクレーシング	13.3%
18	アレグロモデラート	横山 武史	15.8%	武井 亮	8.0%	ハーツクライ	12.5%	グリーンファーム	23.5%

連対率

馬番	馬名	騎手	連対率	調教師	連対率	種牡馬	連対率	馬主	連対率
1	ウインアルカンナ	丹内 祐次	12.5%	武市 康男	7.1%	アイルハヴァナザー	11.6%	ウイン	16.7%
2	セナリスト	H.ドイル	0.0%	金成 貴史	14.6%	ブラックタイド	10.1%	サンデーレーシング	26.5%
3	グランスラムアスク	古川 奈穂	0.0%	矢作 芳人	27.3%	ディーブインパクト	27.9%	廣崎利洋HD	20.0%
4	ジャルジェ	永野 猛蔵	2.7%	千田 輝彦	0.0%	キズナ	9.1%	カナヤマホールディングス	0.0%
5	ルージュメサージュ	横山 和生	17.0%	斉藤 崇史	10.0%	スピルバーグ	8.7%	東京ホースレーシング	25.0%
6	ヒューマンコメディ	三浦 皇成	15.5%	水野 貴広	11.5%	ハーツクライ	23.0%	野村 茂雄	42.9%
7	エトワールマタン	石橋 脩	17.9%	高柳 瑞樹	22.7%	ルーラーシップ	17.2%	丹羽 久一郎	33.3%
8	ブルームスベリー	戸崎 圭太	28.9%	嘉藤 貴行	0.0%	ハービンジャー	15.9%	社台レースホース	20.5%
9	エクランドール	T.マーカンド	0.0%	手塚 貴久	23.3%	ディーブインパクト	27.9%	サンデーレーシング	26.5%
10	グレースオブナイル	石川 裕紀人	10.0%	小笠 倫弘	0.0%	タートルボウル	31.6%	グリーンファーム	35.3%
11	ヤマニンプレシオサ	木幡 巧也	10.8%	辻 哲英	42.9%	ヴァンセンヌ	0.0%	土井 肇	14.3%
12	バルバレスコ	丸山 元気	14.7%	宗像 義忠	3.8%	ロードカナロア	21.2%	シルクレーシング	33.3%
13	テーオーアリエス	田辺 裕信	21.6%	岡田 稲男	0.0%	ダイワメジャー	17.9%	小笹 公也	0.0%
14	エンジェルサークル	菅原 明良	22.8%	中川 公成	13.3%	ロードカナロア	21.2%	吉田 照哉	15.6%
15	クールウォーター	大野 拓弥	16.2%	堀 宣行	31.6%	ディーブインパクト	27.9%	金子真人ホールディングス	25.7%
16	ヒットザシーン	柴田 大知	12.5%	畠山 吉宏	14.9%	スクリーンヒーロー	20.0%	サラブレッドクラブ・ラフィア	11.5%
17	アイアゲート	津村 明秀	9.4%	田中 博康	15.8%	ダイワメジャー	17.9%	シルクレーシング	33.3%
18	アレグロモデラート	横山 武史	29.5%	武井 亮	20.0%	ハーツクライ	23.0%	グリーンファーム	35.3%

複勝率

馬番	馬名	騎手	複勝率	調教師	複勝率	種牡馬	複勝率	馬主	複勝率
1	ウインアルカンナ	丹内 祐次	17.0%	武市 康男	16.7%	アイルハヴァナザー	18.6%	ウイン	23.3%
2	セナリスト	H.ドイル	0.0%	金成 貴史	20.8%	ブラックタイド	17.4%	サンデーレーシング	36.8%
3	グランスラムアスク	古川 奈穂	0.0%	矢作 芳人	36.4%	ディーブインパクト	38.5%	廣崎利洋HD	30.0%
4	ジャルジェ	永野 猛蔵	5.4%	千田 輝彦	0.0%	キズナ	14.5%	カナヤマホールディングス	0.0%
5	ルージュメサージュ	横山 和生	18.9%	斉藤 崇史	40.0%	スピルバーグ	26.1%	東京ホースレーシング	39.6%
6	ヒューマンコメディ	三浦 皇成	24.8%	水野 貴広	15.4%	ハーツクライ	31.5%	野村 茂雄	42.9%
7	エトワールマタン	石橋 脩	26.4%	高柳 瑞樹	27.3%	ルーラーシップ	27.2%	丹羽 久一郎	66.7%
8	ブルームスベリー	戸崎 圭太	43.0%	嘉藤 貴行	100.0%	ハービンジャー	26.5%	社台レースホース	30.1%
9	エクランドール	T.マーカンド	0.0%	手塚 貴久	38.3%	ディーブインパクト	38.5%	サンデーレーシング	36.8%
10	グレースオブナイル	石川 裕紀人	14.3%	小笠 倫弘	0.0%	タートルボウル	31.6%	グリーンファーム	35.3%
11	ヤマニンプレシオサ	木幡 巧也	12.2%	辻 哲英	42.9%	ヴァンセンヌ	0.0%	土井 肇	14.3%
12	バルバレスコ	丸山 元気	23.5%	宗像 義忠	15.1%	ロードカナロア	30.3%	シルクレーシング	47.8%
13	テーオーアリエス	田辺 裕信	32.8%	岡田 稲男	0.0%	ダイワメジャー	25.0%	小笹 公也	0.0%
14	エンジェルサークル	菅原 明良	32.9%	中川 公成	23.3%	ロードカナロア	30.3%	吉田 照哉	18.8%
15	クールウォーター	大野 拓弥	23.1%	堀 宣行	38.6%	ディーブインパクト	38.5%	金子真人ホールディングス	40.0%
16	ヒットザシーン	柴田 大知	18.1%	畠山 吉宏	21.3%	スクリーンヒーロー	22.7%	サラブレッドクラブ・ラフィア	17.2%
17	アイアゲート	津村 明秀	15.1%	田中 博康	26.3%	ダイワメジャー	25.0%	シルクレーシング	47.8%
18	アレグロモデラート	横山 武史	41.1%	武井 亮	26.0%	ハーツクライ	31.5%	グリーンファーム	35.3%

2022年12月10日 5回3日 中山 12R

3歳以上 2勝クラス (16:00発走)

騎手+種牡馬

馬番	馬名	合算
18	アレグロモデラート	14.1%
10	グレースオブナイル	13.9%
13	テーオーアリエス	13.1%
14	エンジェルサークル	11.9%
15	クールウォーター	10.9%
12	バレルバレスコ	10.5%
8	ブルームスベリー	10.3%
7	エトワールマタン	10.1%
17	アイアゲート	9.0%
6	ヒューマンコメディ	8.6%
5	ルージュメサージュ	7.8%
16	ヒットザシーン	7.8%
3	グランスラムアスク	7.1%
9	エクランドール	7.1%
1	ウインアルカナ	5.8%
4	ジャルジェ	5.0%
2	セナリスト	3.6%
11	ヤマニンプレシオサ	2.7%

2022年12月10日

中京12R 3歳以上1勝クラス

テクニカル6

ptn1

馬連決着率			3連複決着率		
上位3頭	上位6頭	上位9頭	上位3頭	上位6頭	上位9頭
17%	54%	80%	4%	33%	68%

◆推定オッズ&推定確率

馬番	オッズ	馬名	勝率	連対率	複勝率	単回収値	複回収値
100%	7.5	トーハウデュラン	13.3%	26.5%	36.8%	6700%	7400%
200%	166.7	エイシンディアデム	0.6%	1.3%	2.4%	4400%	4900%
300%	7.0	イラーレ	14.2%	27.8%	37.9%	8200%	7700%
400%	62.5	レインボークラウド	1.6%	2.9%	5.6%	8800%	7700%
500%	9.3	ポルタフォルトゥナ	10.8%	20.9%	31.7%	8500%	8100%
600%	8.8	ブランデーロック	11.3%	22.4%	32.1%	9000%	8000%
700%	333.3	ドラゴンゴクウ	0.3%	1.1%	2.5%	3400%	6000%
800%	43.5	コルカノン	2.3%	5.6%	9.4%	8300%	7800%
900%	9.3	ベンガン	10.7%	20.0%	28.4%	9500%	7500%
1000%	111.1	シュルルヴァン	0.9%	2.0%	3.9%	5700%	8100%
1100%	18.2	チカリヨン	5.5%	11.5%	18.4%	8800%	8100%
1200%	100.0	トラストドーベル	1.0%	2.8%	5.8%	4600%	6600%
1300%	7.1	ディオアステリア	14.0%	27.8%	39.7%	8600%	8400%
1400%	12.2	ペプチドルーカス	8.2%	15.6%	24.5%	9700%	8100%
1500%	24.4	デフィデリ	4.1%	9.2%	15.7%	8900%	8100%
1600%	33.3	タイガーリリー	3.0%	6.8%	12.1%	8100%	8100%
1700%	125.0	クリノアンカーマン	0.8%	2.2%	4.4%	7400%	7800%
1800%	111.1	ディープレーン	0.9%	2.1%	4.3%	6100%	6600%

※実オッズが推定オッズより高いと期待値が100%を超えます

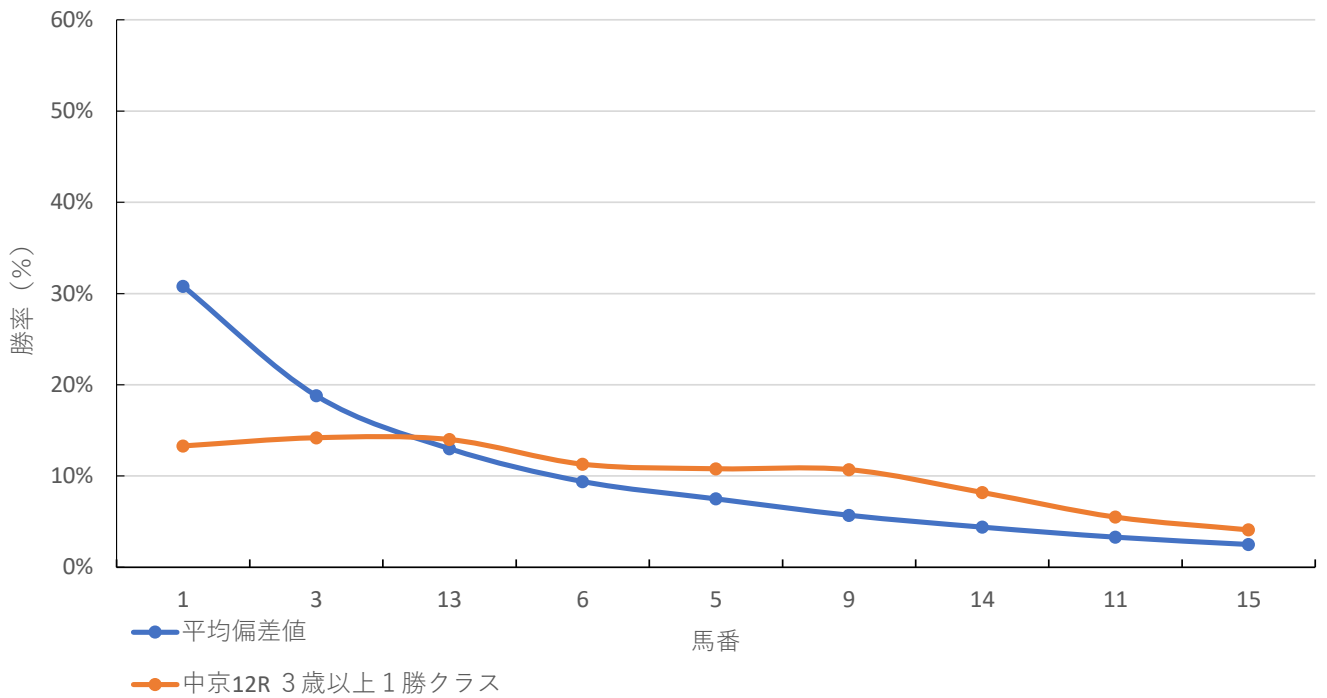
◆推定馬連オッズ&推定決着率

◆推定3連複オッズ&推定決着率

馬番	オッズ	推定決着率	馬番	オッズ	推定決着率
1-3	18.1	5.5%	1-3-13	27.8	3.6%
1-13	19.4	5.2%	1-3-6	37.2	2.7%
3-13	21.6	4.6%	1-6-13	42.6	2.3%
1-6	25.9	3.9%	1-3-5	45.2	2.2%
6-13	26.8	3.7%	1-3-9	50.5	2.0%
3-6	26.8	3.7%	3-6-13	51.8	1.9%
3-5	28.7	3.5%	1-5-13	54.0	1.9%
1-5	30.1	3.3%	1-9-13	60.2	1.7%
1-9	31.4	3.2%	1-5-6	66.8	1.5%
1-14	40.3	2.5%	1-3-14	73.2	1.4%

※実オッズが推定オッズより高いと期待値が100%を超えます

中京12R 3歳以上1勝クラス



2022年12月10日 6回3日 中京 12R

3歳以上 1勝クラス (16:10発走)

芝・左 1200m

勝率

馬番	馬名	騎手	勝率	調教師	勝率	種牡馬	勝率	馬主	勝率
1	トーホウデュラン	D.イーガン	0.0%	石坂 公一	0.0%	ドレフォン	0.0%	東豊物産	0.0%
2	エイシンディアデム	小林 凌大	0.0%	根本 康広	0.0%	ディーブインパクト	9.8%	成富 直行	0.0%
3	イラーレ	亀田 温心	4.3%	北出 成人	0.0%	スクリーンヒーロー	3.8%	ノースヒルズ	6.5%
4	レインボークラウド	菱田 裕二	6.5%	石坂 公一	0.0%	ドゥラメンテ	0.0%	吉田 安恵	0.0%
5	ポルタフォルトゥナ	今村 聖奈	0.0%	土田 稔	0.0%	ジョーカブチーノ	0.0%	酒井 孝敏	0.0%
6	ブランデーロック	横山 典弘	0.0%	小松山 悟	0.0%	マクフィ	0.0%	新井 衛	0.0%
7	ドラゴンゴクウ	永島 まなみ	0.0%	根本 康広	0.0%	トゥザグローリー	0.0%	福本 次雄	0.0%
8	コルカノン	幸 英明	11.3%	吉岡 辰弥	14.3%	イスラボニータ	0.0%	吉田 千津	14.3%
9	ベンガン	岩田 望来	8.6%	千田 輝彦	0.0%	オルフェヴル	11.8%	小林 薫	0.0%
10	シュルルヴァン	横山 琉人	100.0%	高木 登	0.0%	エピファネイア	5.3%	街風 隆雄	0.0%
11	チカリオン	角田 大和	0.0%	松永 幹夫	0.0%	ハーツクライ	0.0%	松島 千佳	0.0%
12	トラストドーベル	和田 竜二	6.1%	高橋 文雅	20.0%	オルフェヴル	11.8%	菅波 雅巳	0.0%
13	ディオアステリア	M.デムーロ	0.0%	小野 次郎	0.0%	ザファクター	0.0%	Y G Gホースクラブ	0.0%
14	ペプチドルーカス	川又 賢治	0.0%	吉村 圭司	7.1%	ルーラーシップ	4.8%	沼川 一彦	0.0%
15	デフィデリ	勝浦 正樹	0.0%	南田 美知雄	0.0%	ベークアバド	7.1%	伊達 敏明	0.0%
16	タイガーリリー	黛 弘人	0.0%	尾関 知人	0.0%	キズナ	7.1%	ミルファーム	0.0%
17	クリノアンカーマン	秋山 稔樹	0.0%	伊藤 伸一	0.0%	キンシャサノキセキ	9.4%	栗本 博晴	4.8%
18	ディーブレーション	斎藤 新	14.8%	小崎 憲	0.0%	ディーブインパクト	9.8%	ニッシンホールディングス	0.0%

連対率

馬番	馬名	騎手	連対率	調教師	連対率	種牡馬	連対率	馬主	連対率
1	トーホウデュラン	D.イーガン	0.0%	石坂 公一	0.0%	ドレフォン	0.0%	東豊物産	0.0%
2	エイシンディアデム	小林 凌大	0.0%	根本 康広	0.0%	ディーブインパクト	22.0%	成富 直行	0.0%
3	イラーレ	亀田 温心	4.3%	北出 成人	6.7%	スクリーンヒーロー	11.5%	ノースヒルズ	19.4%
4	レインボークラウド	菱田 裕二	6.5%	石坂 公一	0.0%	ドゥラメンテ	0.0%	吉田 安恵	0.0%
5	ポルタフォルトゥナ	今村 聖奈	0.0%	土田 稔	0.0%	ジョーカブチーノ	0.0%	酒井 孝敏	0.0%
6	ブランデーロック	横山 典弘	0.0%	小松山 悟	50.0%	マクフィ	30.0%	新井 衛	0.0%
7	ドラゴンゴクウ	永島 まなみ	0.0%	根本 康広	0.0%	トゥザグローリー	0.0%	福本 次雄	0.0%
8	コルカノン	幸 英明	20.8%	吉岡 辰弥	14.3%	イスラボニータ	0.0%	吉田 千津	28.6%
9	ベンガン	岩田 望来	17.1%	千田 輝彦	16.7%	オルフェヴル	23.5%	小林 薫	100.0%
10	シュルルヴァン	横山 琉人	100.0%	高木 登	0.0%	エピファネイア	15.8%	街風 隆雄	0.0%
11	チカリオン	角田 大和	0.0%	松永 幹夫	0.0%	ハーツクライ	13.3%	松島 千佳	0.0%
12	トラストドーベル	和田 竜二	8.2%	高橋 文雅	20.0%	オルフェヴル	23.5%	菅波 雅巳	0.0%
13	ディオアステリア	M.デムーロ	8.7%	小野 次郎	0.0%	ザファクター	0.0%	Y G Gホースクラブ	0.0%
14	ペプチドルーカス	川又 賢治	4.3%	吉村 圭司	28.6%	ルーラーシップ	19.0%	沼川 一彦	66.7%
15	デフィデリ	勝浦 正樹	0.0%	南田 美知雄	0.0%	ベークアバド	14.3%	伊達 敏明	0.0%
16	タイガーリリー	黛 弘人	0.0%	尾関 知人	0.0%	キズナ	16.7%	ミルファーム	4.0%
17	クリノアンカーマン	秋山 稔樹	0.0%	伊藤 伸一	0.0%	キンシャサノキセキ	18.8%	栗本 博晴	4.8%
18	ディーブレーション	斎藤 新	18.5%	小崎 憲	0.0%	ディーブインパクト	22.0%	ニッシンホールディングス	25.0%

複勝率

馬番	馬名	騎手	複勝率	調教師	複勝率	種牡馬	複勝率	馬主	複勝率
1	トーホウデュラン	D.イーガン	0.0%	石坂 公一	0.0%	ドレフォン	0.0%	東豊物産	18.2%
2	エイシンディアデム	小林 凌大	0.0%	根本 康広	0.0%	ディーブインパクト	25.6%	成富 直行	0.0%
3	イラーレ	亀田 温心	4.3%	北出 成人	13.3%	スクリーンヒーロー	23.1%	ノースヒルズ	25.8%
4	レインボークラウド	菱田 裕二	6.5%	石坂 公一	0.0%	ドゥラメンテ	0.0%	吉田 安恵	0.0%
5	ポルタフォルトゥナ	今村 聖奈	0.0%	土田 稔	0.0%	ジョーカブチーノ	0.0%	酒井 孝敏	0.0%
6	ブランデーロック	横山 典弘	6.7%	小松山 悟	50.0%	マクフィ	50.0%	新井 衛	0.0%
7	ドラゴンゴクウ	永島 まなみ	0.0%	根本 康広	0.0%	トゥザグローリー	0.0%	福本 次雄	0.0%
8	コルカノン	幸 英明	30.2%	吉岡 辰弥	42.9%	イスラボニータ	0.0%	吉田 千津	42.9%
9	ベンガン	岩田 望来	28.6%	千田 輝彦	16.7%	オルフェヴル	29.4%	小林 薫	100.0%
10	シュルルヴァン	横山 琉人	100.0%	高木 登	0.0%	エピファネイア	15.8%	街風 隆雄	0.0%
11	チカリオン	角田 大和	7.7%	松永 幹夫	7.7%	ハーツクライ	13.3%	松島 千佳	0.0%
12	トラストドーベル	和田 竜二	14.3%	高橋 文雅	20.0%	オルフェヴル	29.4%	菅波 雅巳	0.0%
13	ディオアステリア	M.デムーロ	39.1%	小野 次郎	0.0%	ザファクター	0.0%	Y G Gホースクラブ	0.0%
14	ペプチドルーカス	川又 賢治	4.3%	吉村 圭司	50.0%	ルーラーシップ	23.8%	沼川 一彦	66.7%
15	デフィデリ	勝浦 正樹	50.0%	南田 美知雄	0.0%	ベークアバド	28.6%	伊達 敏明	0.0%
16	タイガーリリー	黛 弘人	0.0%	尾関 知人	0.0%	キズナ	26.2%	ミルファーム	8.0%
17	クリノアンカーマン	秋山 稔樹	0.0%	伊藤 伸一	0.0%	キンシャサノキセキ	29.7%	栗本 博晴	9.5%
18	ディーブレーション	斎藤 新	22.2%	小崎 憲	9.1%	ディーブインパクト	25.6%	ニッシンホールディングス	75.0%

2022年12月10日 6回3日 中京 12R

3歳以上 1勝クラス (16:10発走)

騎手+種牡馬

馬番	馬名	合算
10	シュルルヴァン	52.6%
18	ディーブレーン	12.3%
9	ベンガン	10.2%
12	トラストドーベル	8.9%
8	コルカノン	5.7%
2	エイシンディアデム	4.9%
17	クリノアンカーマン	4.7%
3	イラーレ	4.1%
16	タイガーリリー	3.6%
15	デフィデリ	3.6%
4	レインボークラウド	3.2%
14	ペプチドルーカス	2.4%
6	ブランデーロック	0.0%
5	ポルタフォルトゥナ	0.0%
13	ディオアステリア	0.0%
7	ドラゴンゴクウ	0.0%
11	チカリヨン	0.0%
1	トーホウデュラン	0.0%

2022年12月10日

阪神12R 3歳以上2勝クラス

テクニカル6

ptn4

馬連決着率			3連複決着率		
上位3頭	上位6頭	上位9頭	上位3頭	上位6頭	上位9頭
32%	69%	88%	8%	48%	78%

◆推定オッズ&推定確率

馬番	オッズ	馬名	勝率	連対率	複勝率	単回収値	複回収値
100%	25.6	ヤマニンブティパ	3.9%	9.6%	17.8%	7600%	7900%
200%	13.9	メイショウハボタン	7.2%	17.4%	29.3%	8100%	8200%
300%	5.2	ラブリネスオーバー	19.3%	34.4%	47.5%	9500%	8200%
400%	12.0	エンジェルシリカ	8.3%	18.6%	30.3%	8300%	8100%
500%	166.7	タイセイグラシア	0.6%	1.8%	3.2%	5300%	6100%
600%	62.5	デルマカンノン	1.6%	3.6%	6.8%	8500%	7000%
700%	5.1	カフジテトラゴン	19.6%	40.3%	54.0%	7600%	8300%
800%	34.5	セリノーフォス	2.9%	7.0%	12.2%	8200%	8000%
900%	47.6	アルムファーツリー	2.1%	5.8%	10.7%	7000%	7900%
1000%	18.9	ヒルノローザンヌ	5.3%	12.8%	21.7%	7900%	7900%
1100%	62.5	クーブドクール	1.6%	4.7%	9.0%	6900%	8300%
1200%	90.9	マイトレジャーフジ	1.1%	3.1%	5.4%	5500%	6800%
1300%	4.4	メイショウドウドウ	22.9%	40.8%	54.3%	7800%	8100%

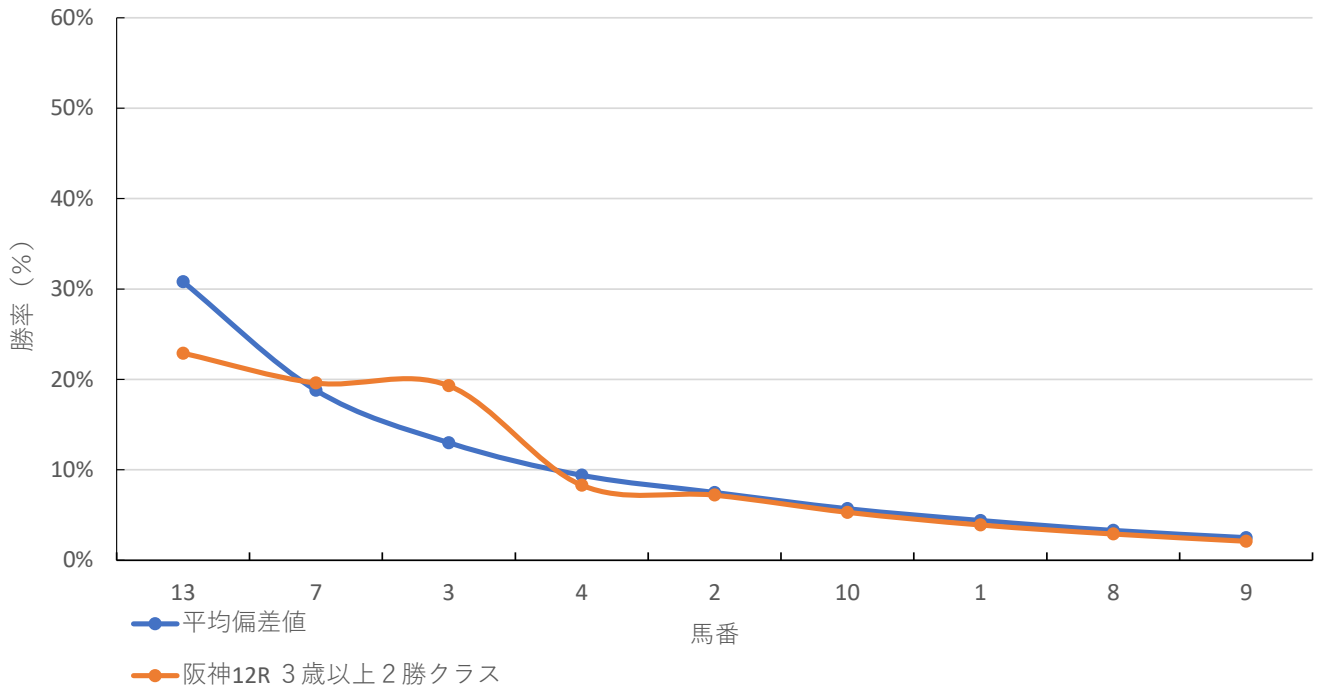
◆推定馬連オッズ&推定決着率

◆推定3連複オッズ&推定決着率

馬番	オッズ	推定決着率	馬番	オッズ	推定決着率
7-13	8.1	12.3%	3-7-13	11.0	9.1%
3-13	10.2	9.8%	4-7-13	18.8	5.3%
3-7	12.0	8.3%	2-7-13	23.3	4.3%
4-13	20.3	4.9%	3-4-13	25.6	3.9%
4-7	22.2	4.5%	7-10-13	31.4	3.2%
2-13	23.5	4.3%	3-4-7	32.2	3.1%
2-7	23.8	4.2%	2-3-13	33.1	3.0%
3-4	26.0	3.8%	3-10-13	44.7	2.2%
10-13	31.9	3.1%	1-7-13	47.9	2.1%
1-13	42.6	2.4%	2-4-13	51.9	1.9%

※実オッズが推定オッズより高いと期待値が100%を超えます

阪神12R 3歳以上2勝クラス



2022年12月10日 6回3日 阪神 12R

3歳以上 2勝クラス (16:20発走)

芝・右 1200m

勝率

馬番	馬名	騎手	勝率	調教師	勝率	種牡馬	勝率	馬主	勝率
1	ヤマニンブティバ	福永 祐一	10.2%	千田 輝彦	11.1%	ブラックタイド	8.8%	土井 肇	0.0%
2	メイショウハボタン	泉谷 楓真	4.8%	南井 克巳	8.0%	メイショウサムソン	0.0%	松本 好雄	8.8%
3	ラブリネスオーバー	松若 風馬	6.3%	高柳 瑞樹	66.7%	ザファクター	0.0%	高柳 隆男	0.0%
4	エンジェルシリカ	藤岡 康太	8.3%	矢作 芳人	16.7%	Dark Angel	0.0%	前田 幸大	0.0%
5	タイセイグラシア	国分 優作	2.8%	矢作 芳人	16.7%	ディーブインパクト	2.7%	田中 成幸	0.0%
6	デルマカンノン	鮫島 克駿	9.1%	五十嵐 忠男	9.1%	スピルバーグ	0.0%	浅沼 廣幸	0.0%
7	カフジテトラゴン	角田 大河	0.0%	武 英智	0.0%	キズナ	4.5%	加藤 守	0.0%
8	セリノーフォス	荻野 極	0.0%	本田 優	0.0%	ダイワメジャー	15.9%	社台レースホース	0.0%
9	アルムファーツリー	太宰 啓介	0.0%	川村 禎彦	6.3%	エビファネイア	5.6%	崎川 美枝子	0.0%
10	ヒルノローザンヌ	松山 弘平	9.3%	西村 真幸	5.4%	キズナ	4.5%	ヒルノ	0.0%
11	クープドクール	小沢 大仁	0.0%	高橋 義忠	22.2%	エイシンヒカリ	0.0%	ヒダカ・ブリーダーズ・ユニ	0.0%
12	マイトレジャーフジ	中井 裕二	0.0%	牧田 和弥	0.0%	ロードカナロア	15.3%	嶋田 賢	0.0%
13	メイショウドウドウ	吉田 隼人	12.0%	荒川 義之	0.0%	ヴィクトワールピサ	0.0%	松本 好雄	8.8%

連対率

馬番	馬名	騎手	連対率	調教師	連対率	種牡馬	連対率	馬主	連対率
1	ヤマニンブティバ	福永 祐一	23.7%	千田 輝彦	22.2%	ブラックタイド	23.5%	土井 肇	0.0%
2	メイショウハボタン	泉谷 楓真	14.3%	南井 克巳	12.0%	メイショウサムソン	5.9%	松本 好雄	15.8%
3	ラブリネスオーバー	松若 風馬	15.9%	高柳 瑞樹	66.7%	ザファクター	0.0%	高柳 隆男	0.0%
4	エンジェルシリカ	藤岡 康太	16.7%	矢作 芳人	16.7%	Dark Angel	0.0%	前田 幸大	0.0%
5	タイセイグラシア	国分 優作	2.8%	矢作 芳人	16.7%	ディーブインパクト	15.1%	田中 成幸	15.8%
6	デルマカンノン	鮫島 克駿	15.9%	五十嵐 忠男	18.2%	スピルバーグ	16.7%	浅沼 廣幸	16.7%
7	カフジテトラゴン	角田 大河	0.0%	武 英智	5.9%	キズナ	18.2%	加藤 守	0.0%
8	セリノーフォス	荻野 極	0.0%	本田 優	4.5%	ダイワメジャー	24.4%	社台レースホース	16.7%
9	アルムファーツリー	太宰 啓介	6.7%	川村 禎彦	12.5%	エビファネイア	16.7%	崎川 美枝子	25.0%
10	ヒルノローザンヌ	松山 弘平	24.0%	西村 真幸	27.0%	キズナ	18.2%	ヒルノ	0.0%
11	クープドクール	小沢 大仁	0.0%	高橋 義忠	33.3%	エイシンヒカリ	0.0%	ヒダカ・ブリーダーズ・ユニ	10.0%
12	マイトレジャーフジ	中井 裕二	0.0%	牧田 和弥	0.0%	ロードカナロア	29.3%	嶋田 賢	0.0%
13	メイショウドウドウ	吉田 隼人	12.0%	荒川 義之	18.2%	ヴィクトワールピサ	11.1%	松本 好雄	15.8%

複勝率

馬番	馬名	騎手	複勝率	調教師	複勝率	種牡馬	複勝率	馬主	複勝率
1	ヤマニンブティバ	福永 祐一	33.9%	千田 輝彦	22.2%	ブラックタイド	38.2%	土井 肇	0.0%
2	メイショウハボタン	泉谷 楓真	28.6%	南井 克巳	24.0%	メイショウサムソン	29.4%	松本 好雄	21.1%
3	ラブリネスオーバー	松若 風馬	19.0%	高柳 瑞樹	66.7%	ザファクター	0.0%	高柳 隆男	0.0%
4	エンジェルシリカ	藤岡 康太	22.9%	矢作 芳人	33.3%	Dark Angel	0.0%	前田 幸大	0.0%
5	タイセイグラシア	国分 優作	8.3%	矢作 芳人	33.3%	ディーブインパクト	23.3%	田中 成幸	26.3%
6	デルマカンノン	鮫島 克駿	27.3%	五十嵐 忠男	27.3%	スピルバーグ	33.3%	浅沼 廣幸	33.3%
7	カフジテトラゴン	角田 大河	0.0%	武 英智	11.8%	キズナ	27.3%	加藤 守	0.0%
8	セリノーフォス	荻野 極	0.0%	本田 優	18.2%	ダイワメジャー	31.7%	社台レースホース	27.8%
9	アルムファーツリー	太宰 啓介	6.7%	川村 禎彦	21.9%	エビファネイア	27.8%	崎川 美枝子	25.0%
10	ヒルノローザンヌ	松山 弘平	29.3%	西村 真幸	32.4%	キズナ	27.3%	ヒルノ	0.0%
11	クープドクール	小沢 大仁	12.5%	高橋 義忠	44.4%	エイシンヒカリ	0.0%	ヒダカ・ブリーダーズ・ユニ	20.0%
12	マイトレジャーフジ	中井 裕二	0.0%	牧田 和弥	0.0%	ロードカナロア	37.3%	嶋田 賢	0.0%
13	メイショウドウドウ	吉田 隼人	16.0%	荒川 義之	18.2%	ヴィクトワールピサ	33.3%	松本 好雄	21.1%

2022年12月10日 6回3日 阪神 12R

3歳以上 2勝クラス (16:20発走)

騎手+種牡馬

馬番	馬名	合算
1	ヤマニンブティバ	9.5%
8	セリノーフォス	7.9%
12	マイトレジャーフジ	7.7%
10	ヒルノローザンヌ	6.9%
13	メイショウドウドウ	6.0%
6	デルマカンノン	4.5%
4	エンジェルシリカ	4.2%
3	ラブリネスオーバー	3.2%
9	アルムファーツリー	2.8%
5	タイセイグラシア	2.8%
2	メイショウハボタン	2.4%
7	カフジテトラゴン	2.3%
11	クープドクール	0.0%